



**BIENVENUE**

**À BORD**

**DE TÉLÉO !**

- UNIVERSITÉ PAUL SABATIER
- HÔPITAL RANGUEIL - LOUIS LARENG
- ONCOPOLE - LISE ENJALBERT

[teleo-tisseo.fr](http://teleo-tisseo.fr)



On va où  
*aujourd'hui?*

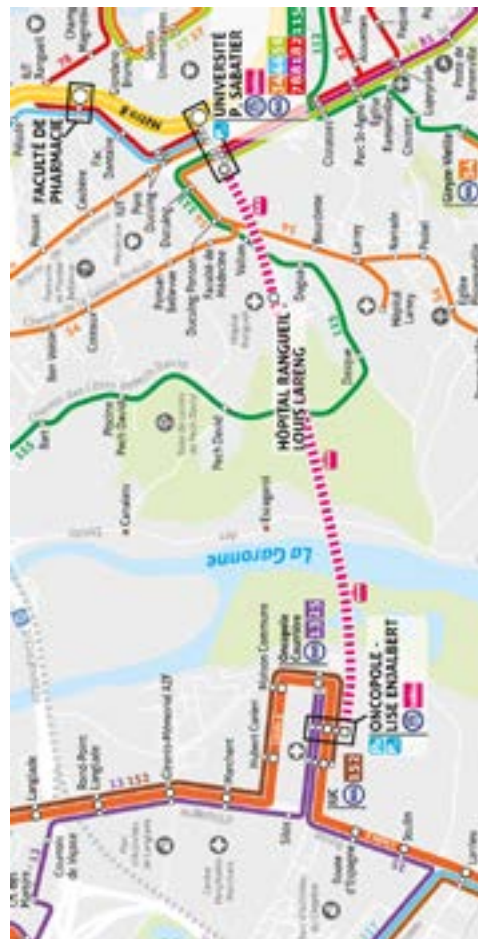
# BIENVENUE À BORD DE TÉLÉO !

**Embarquez à bord de Téléo, le plus long téléphérique urbain de France !**

Innovant et rapide, Téléo relie l'Oncopole à l'Université Paul Sabatier via l'Hôpital de Rangueil en seulement 10 minutes ! Ses cabines suspendues dans les airs viennent redonner de l'oxygène à la ceinture Sud de Toulouse où se concentrent des pôles d'attractivité majeurs.

Découvrez ce nouveau mode de transport doux, performant et propre qui se fond dans le paysage. Respirez, imaginez... Vus de là-haut, Pech David, les bords de Garonne, le Canal du Midi si familiers, deviennent des paysages grandioses, avec la ligne bleue des Pyrénées en toile de fond.

**Bon Voyage en Téléo !**



# TOUR D'HORIZON

**PLUS COURT, PLUS VITE,  
PLUS HAUT, UN TRACÉ  
GAGNANT !**

## + court + vite

La ligne droite est le plus court chemin, c'est bien connu. C'est le grand atout de Téléo qui survole la Garonne ! Son tracé de 3 kilomètres relie l'université Paul Sabatier à l'Oncopole en passant par l'Hôpital de Rangueil, en seulement 10 minutes. Il permet ainsi d'alléger le périphérique et de fluidifier les déplacements entre l'Est et l'Ouest de la métropole.

Téléo dessert 3 sites majeurs entre l'ouest et l'est toulousain :

- les stations "Oncopole - Lise Enjalbert" et "Université Paul Sabatier", terminus de la ligne,
- un arrêt intermédiaire à la station "Hôpital Rangueil - Louis Lareng" .

## On aime

10 mn entre l'Oncopole  
et l'Université Paul Sabatier  
contre 30 mn en voiture,  
ça change la vie !



Téléo est le plus long  
téléphérique urbain  
de France !

## + haut

Le téléphérique s'est imposé comme la solution idéale pour franchir les obstacles naturels et infrastructures présents au sud de Toulouse. Le survol se fait jusqu'à 70 mètres d'altitude pour préserver les paysages et l'environnement. Et l'effet waouh est garanti !

## On adore

S'offrir une parenthèse  
au calme le temps d'un trajet.





## Design stylé

Le design élégant des cabines "3S Symphony" de Téléo est signé Paolo Pininfarina, le designer de Ferrari ! Elles sont habillées de bleu pastel, couleur emblématique locale...



**On aime**

Le design futuriste, symbole d'un transport innovant et durable.

## Téléo, une technologie de haut vol !

Avec la technologie "3S", c'est l'alliance de la performance et du confort. Tout le monde y gagne !

Son système à 3 câbles (2 câbles porteurs + 1 câble tracteur) améliore la stabilité des cabines et réduit les vibrations, pour votre confort.

**Vous n'entendez pas de bruit de moteur à bord, seulement le roulement des cabines sur les galets de ligne !** Sa technologie innovante ne nécessite que 5 pylônes contre 20 pour un téléphérique classique, ce qui réduit l'impact sur l'environnement !



**× Chut !**

Glissant dans les airs, Téléo offre une bulle de douceur à l'écart de l'effervescence de la ville.

## Le choix du made in France



La réalisation du Téléo a été menée par un groupement piloté par l'entreprise française POMA, leader mondial du transport par câble.

## À vous les grands espaces !

Par ses dimensions et sa porte XXL, la cabine donne une sensation d'espace et de fluidité, l'embarquement et le débarquement sont facilités. **Le vitrage panoramique offre une vue sur les toits de la Ville Rose, sur les paysages bucoliques du Canal du Midi, de Pech David et de la Garonne. En toile de fond, la ligne bleue des Pyrénées se dessine.** Respirez, vous êtes ailleurs !



**On profite**

...du temps suspendu et de la vue panoramique.

## 100% accessible

On entre et on sort de la cabine de plain-pied. **Chaque cabine offre une place réservée aux personnes en fauteuil roulant.** Les cyclistes et VTTistes munis de leur vélo, sont eux aussi les bienvenus.



**Téléo + Vélo, c'est possible !**

## Confort à bord !

Grâce à une ventilation naturelle renforcée, Téléo vous offre l'assurance d'un air constamment renouvelé et en adéquation avec les températures externes, en été comme en hiver.



**On valide**

Le confort de la cabine, bien ventilée et bien tempérée !



**3 STATIONS**

**3 AMBIANCES**

L'architecture contemporaine des stations Téléo nous transporte dans le futur. Conçues en mode « station ouverte » pour des déplacements les plus fluides possibles, elles s'intègrent parfaitement dans le paysage urbain.

## Université Paul Sabatier, la station du campus

L'imposant bâtiment marque l'entrée du campus de son empreinte futuriste. Il abrite la motorisation principale et le garage-atelier dédié à la maintenance du téléphérique. On accède au quai par une passerelle connectée aux arrêts de bus (notamment le **78** desservant les nouveaux quartiers de Montaudran et Malepère, en correspondance avec **L7**) et à la station de métro toute proche (**M** **B**).

Grâce aux correspondances à cette station, rejoignez :

- le complexe Scientifique toutes les 10 minutes en 10 minutes,
- l'Innopolis toutes les 10 minutes en 20 minutes,
- Malepère toutes les 10 minutes en 18 minutes,
- Montaudran toutes les 12 à 16 minutes en 19 minutes.

### **On valide**

Les nombreuses correspondances avec les bus

**34 44 54 56 78 81 82 115** et la ligne **B** du métro

Le carré de pelouse à l'arrière pour une pause bienveillante.

## Hôpital Rangueil-Louis Lareng, la station perchée

Cette station intermédiaire se dresse tout en haut de la colline de Rangueil aux portes de l'Hôpital (plus de 200 000 consultations médicales par an). Construit en surplomb, le bâtiment offre depuis ses quais un beau panorama sur les coteaux de Pouvoirville.

Professionnels de santé, patients, visiteurs, consultez notre dépliant dédié pour vous rendre sur les sites Oncopole, Rangueil et Purpan avec Tisséo sur notre site [tisseo.fr](https://www.tisseo.fr).



**On aime**

Le sentier piéton qui relie la station Hôpital Rangueil - Louis Lareng au belvédère de Pech David pour profiter des beaux points de vue.





## Oncopole-Lise Enjalbert, la station nature

Près des berges de la Garonne, le terminus Oncopole - Lise Enjalbert accueille un nouveau pôle d'échanges propice à l'intermodalité :

- parc-relais de 500 places pour votre voiture,
- parc à vélos de 60 places,
- aire de covoiturage,
- connexion directe avec

**L5** et avec les **13 25 152**.

**P+R** Le stationnement est gratuit pour les voyageurs

Tisséo à condition d'avoir :

- effectué un **aller-retour et validé** un titre de transport dans l'heure précédant votre sortie (1ère validation prise en compte si vous avez effectué des correspondances),
- et **stationné moins de 24h** consécutives.

À défaut, tout dépassement est soumis au tarif horaire.

### Le saviez-vous ?

La nouvelle ligne de **25** relie l'Oncopole à la gare de Colomiers en passant par Tournefeuille et Basso Cambo. Hyperconnectée, avec des voies réservées et facilités aux feux, un passage toutes les 10 minutes en heure de pointe, elle peut vous faire gagner beaucoup de temps ! Elle est connectée avec :

- les **L2 L3 L4**
- le pôle d'échange de Basso Cambo et la ligne **A** du métro,
- le TER aux Ramassiers et à Colomiers Centre.
- Elle dessert de nombreuses entreprises de l'ouest de la métropole, notamment les pôles aéronautiques de Colomiers et Blagnac ainsi que tout le bassin d'emploi de Basso Cambo !

**LE+**

Retrouvez dans l'appli Tisséo le nombre de places de stationnement disponibles sur les parcs-relais en temps réel !



Téléo+Bus **25**  
le combo gagnant !

COLOMIERS GARE - BASSO CAMBO **25**  
25-30 mn

BASSO CAMBO **25** - ONCOPELE  
15-20 mn

# EN PRATIQUE



# FACILE, AVEC TÉLÉO

## Une cabine toutes les 1'30" en heure de pointe

Téléo fonctionne tous les jours de 5h15 à 0h30 !

### Capacité : 15 cabines de 34 personnes

(20 places assises), 1 500 personnes /heure dans chaque sens.

#### On aime

La souplesse de Téléo, qui adapte sa fréquence et sa vitesse en temps réel, en fonction de l'affluence !

## Embarquement immédiat !

Comme en métro ou en tram, les cabines marquent un arrêt systématique dans chaque station. L'agent de station veille au bon déroulement de l'embarquement et du débarquement. Un signal sonore indique la fermeture des portes. Il n'y a pas de valideur dans les cabines. Pensez à valider votre titre de transport sur les quais !

À l'arrivée de la cabine, patientez derrière la ligne de sécurité positionnée au sol en attendant la descente des passagers déjà présents à bord.

#### On aime

La présence systématique d'un agent en station.

## Je monte, je valide !

Il n'y a pas de tarification spéciale pour embarquer à bord de Téléo, il est accessible avec tous les titres de transport Tisséo, aux mêmes tarifs que les bus, métro et tramway ! Notre seul but : vous faciliter la ville.

#### On retient l'info

La descente est obligatoire aux stations terminus. Si vous souhaitez effectuer un trajet retour, vous devez à nouveau valider un titre de transport.

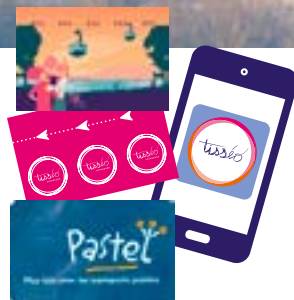
## Vélos acceptés !

Les cyclistes et VTTistes sont eux aussi les bienvenus.

**À noter :** 1 seul vélo autorisé par cabine (sauf cas d'un parent accompagnant son enfant) et en cas de présence d'une personne à mobilité réduite ou de forte affluence, le vélo n'est pas prioritaire.

#### Pratique

Vous disposez d'un parc à vélos à la station Université Paul Sabatier et la station Oncopole - Lise Enjalbert accueille désormais 60 places de stationnement vélo dans un abri couvert, sécurisé et gratuit !



#### BON À SAVOIR

Utilisez l'aller-retour Téléo ! Un ticket collector est disponible à la vente uniquement sur les Distributeurs Automatiques de Titres présents sur les quais de Téléo. Il coûte 3,50€ et vous permet de réaliser 2 déplacements sur la même journée.

Un déplacement permet d'utiliser 4 lignes différentes sur une période d'1 heure (1h30 pour les titres incluant la Navette aéroport) à partir de la première validation.





## LA SÉCURITÉ AVANT TOUT !

Savez-vous que le téléphérique est l'un des modes de déplacement les plus sûrs ? C'est encore plus vrai avec Téléo et sa technologie "3S" (3 câbles).

### Des procédures drastiques

Tisséo applique le principe de précaution avec la plus grande rigueur.

La conception, la réalisation, l'exploitation et la maintenance de Téléo suivent la réglementation des remontées mécaniques établies par le STRMTG, service spécialisé de l'Etat qui grâce au retour d'expérience du parc français (un des plus importants du monde) assure un très haut niveau de sécurité des installations.

#### Aller plus loin dans la garantie de votre sécurité


Chaque été Téléo sera fermé 15 jours en continu, pour effectuer une opération de vérification globale des équipements et systèmes.





### Que se passe-t-il en cas d'intempéries ?

Téléo peut fonctionner en toute sécurité avec des vents jusqu'à 108 km/h (ce qui est très rare à Toulouse). Au-delà, le service est interrompu.

### Et en cas d'arrêt intempestif ?

En cas de panne ou de coupure d'électricité, le dispositif de sécurité de Téléo rapatrie toutes les cabines en station.

En cas d'arrêt, la ligne de  44 sera prolongée entre la station Université Paul Sabatier et l'Hôpital Rangueil. Dans le cas d'un arrêt plus long, une navette spéciale prendra le relais sur ce même tronçon.

  permet de relier la station Oncopole au   à Empalot, pour rejoindre ensuite la station Université Paul Sabatier.



La technologie 3S, innovante et sûre, même en cas de vent.

## VOTRE SÉCURITÉ À BORD

Écrans dynamiques, bornes d'appel d'urgence et système de vidéo-surveillance embarqué assurent votre information et votre sécurité en continu, sur les quais et à bord des cabines. Des agents sont présents sur le quai de chaque station. Ils ont pour principale mission de vérifier le bon déroulement de l'embarquement des passagers à bord des cabines. Ils veillent à votre confort et à votre sécurité.

### Nouveau mode de transport : nouvelles règles

La fosse située à proximité de la zone d'arrivée et d'envol des cabines en station est un espace potentiellement dangereux est strictement interdit aux voyageurs pour des raisons de sécurité. **Votre enfant a laissé tomber son doudou dans la fosse ? Vous avez perdu vos clés ou votre smartphone ? Signalez-vous à l'agent de station Tisséo présent sur le quai qui fera le nécessaire pour le récupérer.**

*Pour rappel, l'accès au réseau Tisséo est interdit aux enfants de moins de 8 ans non accompagnés d'une personne majeure.*

### Votre assistance à quai et à bord

Chaque quai de station est muni d'un dispositif d'appel d'urgence. De même, **en cas d'incident à bord, un bouton d'appel d'urgence situé en milieu de cabine permet de contacter les agents Tisséo en stations.**

En cas d'arrêt inopiné du téléphérique, l'agent Tisséo entre en communication avec les voyageurs à bord pour indiquer les consignes à suivre. Ne tentez en aucun cas d'ouvrir les portes latérales ou la trappe de toit pour sortir de la cabine.



#### Le saviez-vous ?

Quand une cabine Téléo s'arrête, toutes les autres s'arrêtent aussi...

### Bien voyager ensemble

Pour le confort et la sécurité de tous, **IL EST INTERDIT :**

- de faire balancer la cabine ;
- de s'appuyer sur les portes des cabines et de pousser sur les vitres ;
- de fumer et de manger à bord ;
- d'utiliser abusivement des signaux d'alarmes, des boutons d'arrêt et d'appel d'urgence réservés aux incidents.





## OÙ ACHETER SON BILLET ?

Envie de voyager en Téléo ? Rien de plus simple ! Toutes nos stations Téléo sont équipées de distributeurs automatiques de titres tout comme les stations de métro et de tram.



### Simplifiez-vous le quotidien avec nos solutions à distance :



Achetez votre titre de transport et commandez votre carte Pastel en quelques clics !

### Appli Tisséo

Achetez vos titres de transport / Rechargez votre carte Pastel directement avec votre smartphone depuis chez vous, partout, quand vous le voulez et accédez à l'ensemble des fonctionnalités Tisséo (recharge de votre carte Pastel, plan interactif, prochains passages, calculs d'itinéraires, infos et alertes trafic en temps réel, disponibilités P+R, service VélÔToulouse...)

Pour la télécharger, c'est par ici :



### Nos points de vente :

Près de 180 commerçants partenaires (presse, tabacs et boulangeries) dans l'agglomération vous proposent des tickets Tisséo et le rechargement de votre carte Pastel. Ils sont identifiables par une enseigne ou un logo Tisséo en devanture.

Dans une de nos agences Tisséo (liste et horaires d'ouverture consultables sur [tisseo.fr](http://tisseo.fr)).

### La carte Pastel, votre sésame mobilité !

Très pratique, la carte Pastel permet de stocker vos abonnements et titres de transport et de valider vos déplacements. C'est le sésame indispensable pour voyager en liberté sur le réseau Tisséo.

- Téléo, ainsi que tous les métro, tram et bus du réseau Tisséo,
- les réseaux de bus départementaux (Lio, TarnBus),
- les cars et chemins de fers régionaux (TER),
- les services VélÔToulouse et Citiz (locations de vélos et voitures en libre-service).

# TARIFS

# ABONNEMENTS : TROUVEZ LA MEILLEURE FORMULE !

Échapper aux bouchons et gagner du temps ? ... Quelques fois, souvent ou tous les jours ! Quelle que soit votre fréquence d'utilisation des transports Tisséo, il y a sûrement un abonnement qui vous convient !

## Et vous, le réseau, vous l'utilisez comment ?

### Beaucoup ou assez souvent

VOYAGES RÉGULIERS

4 allers-retours ou + / semaine

### Optez pour l'Annuel mensualisé

48,90€ / mois

ou le **31 jours** 57€ / mois

### Un peu

VOYAGES OCCASIONNELS

2 à 3 allers-retours / semaine

### Optez pour notre nouvelle formule sans engagement

**30 jours / 30 déplacements** 39,30 €

### Quelques fois

VOYAGES TRÈS OCCASIONNELS

- de 2 allers-retours / semaine

### Optez pour le ticket

**10 déplacements**

15,40 € validité illimitée

## Voyagez moins cher, avec la prime transport !

Bonne nouvelle, votre employeur prend en charge 50 à 100% de votre abonnement transport ! Renseignez-vous vite auprès de votre employeur.

## Rendez-vous sur [mon-tarif-tisseo.fr](http://mon-tarif-tisseo.fr), notre simulateur en ligne

Étudiant, actif, senior ou simple promeneur, Tisséo vous aide à optimiser vos déplacements et votre budget transport, grâce à des tarifs adaptés à vos besoins de mobilité et à votre situation personnelle. En fonction de votre profil et de vos ressources, vous êtes peut-être éligible à la tarification solidaire.

Pour plus d'informations sur les différentes formules et leurs conditions d'accès, consultez le guide unique tarifaire disponible sur [tisseo.fr](http://tisseo.fr).



# UNE SOLUTION ÉCOLOGIQUE

# UN CHAMPION DE LA TRANSITION ÉNERGÉTIQUE !

Une motorisation 100% électrique, propre et silencieuse, un tracé 100% aérien, qui évite les bouchons : le téléphérique est un mode de transport durable par nature. Il est 30 fois moins polluant que la voiture.



Choisir Téléo, c'est diminuer les émissions de CO<sub>2</sub>, pour un air plus respirable.

## Un choix naturel

Le choix de Téléo était naturel et évident, étant donné la topographie accidentée et la présence de plusieurs zones naturelles protégées au Sud de Toulouse. **Ses infrastructures innovantes ont un impact réduit sur le cadre de vie et les milieux naturels traversés.**

- Un encombrement minimum et seulement 5 pylônes.
- **Des cabines non motorisées, pour un impact sonore réduit.** Des occultations acoustiques équipent la station Université Paul Sabatier, qui abrite l'unique moteur de Téléo.
- **Des hauteurs de survol importantes, pour une intégration paysagère discrète.**
- Trois stations à l'architecture soignée, intégrée dans leur environnement.



Cette solution de mobilité innovante qui respecte la nature et le cadre de vie.

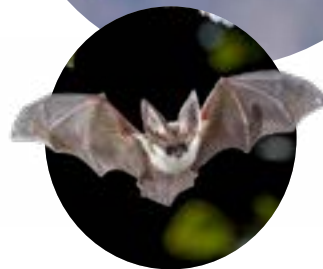
## LA NATURE RESPECTÉE

La flore et la faune ont fait l'objet de toutes les attentions. Depuis le début, des écologues sont associés au projet Téléo pour minimiser l'impact de l'ouvrage sur les écosystèmes et des dispositifs de réduction des impacts ont été mis en place, en lien avec les organismes locaux impliqués dans la protection de l'environnement.

### Protéger la faune

Les modalités du chantier de Téléo ont été adaptées pour protéger la faune.

- L'opération de déroulage des câbles a été planifiée en dehors de la période de nidification des oiseaux (mars à août) vivant dans le corridor écologique de la Garonne et de Pech David.
- Des mesures ont été prises pour limiter les émissions de poussières: reports de travaux lors des épisodes de grands vents, arrosage des pistes de chantier pour fixer les poussières au sol.
- Le balisage avifaune installé sur les câbles afin de protéger les oiseaux migrateurs et les chauves-souris des risques de collision.
- L'octroi d'une parcelle de 6 hectares à Montgiscard pour accueillir une espèce protégée, la Cisticole des Joncs.





## Des programmes de plantation

Grâce à son emprise au sol minimale, Téléo a un impact limité sur les arbres et les plantes.

Parce que la préservation du patrimoine arboré est un enjeu environnemental majeur, un programme de plantations facilite l'insertion de Téléo dans le paysage :

- **1 200 arbres sauvagardés** et pour chaque arbre enlevé, deux nouveaux arbres ont été plantés. Plantation de 400 arbres dans le cadre des aménagements paysagers autour des stations Téléo.
- **Un bois de 600 arbres** à terme (soit 1 600 plants au départ) dans la zone verte de Pech David, composé d'essences variées: chêne, aulne, érable, frêne, olivier de bohème, arbousier, peuplier blanc, arbre de Judée, cognassier, figuier, noisetier...
- La création de **600 mètres de haies champêtres** sur les parcelles agricoles de Pouvourville, afin de conforter l'écosystème local.



**+ ÉCONOMIQUE**

**+ CONFORTABLE**

**+ RAPIDE**

**+ PONCTUEL**

## Gagnez du temps et de la liberté !

Réaliser des économies,  
agir pour l'environnement,  
prendre du temps pour soi...  
On a tous une bonne raison de choisir Tisséo.

.....

## Besoin d'une information ou d'un conseil ?

Les téléconseillers d'Allô Tisséo sont à votre écoute  
au **05 61 41 70 70**,  
de 6h00 à 20h00 du lundi au vendredi,  
et de 8h30 à 18h30 le samedi.

Contactez-nous !

OU

[tisseo.fr](http://tisseo.fr) / rubrique Contact



Rendez-vous sur  
[teleo-tisseo.fr](http://teleo-tisseo.fr)



Projet cofinancé par le Fonds Européen de Développement Régional